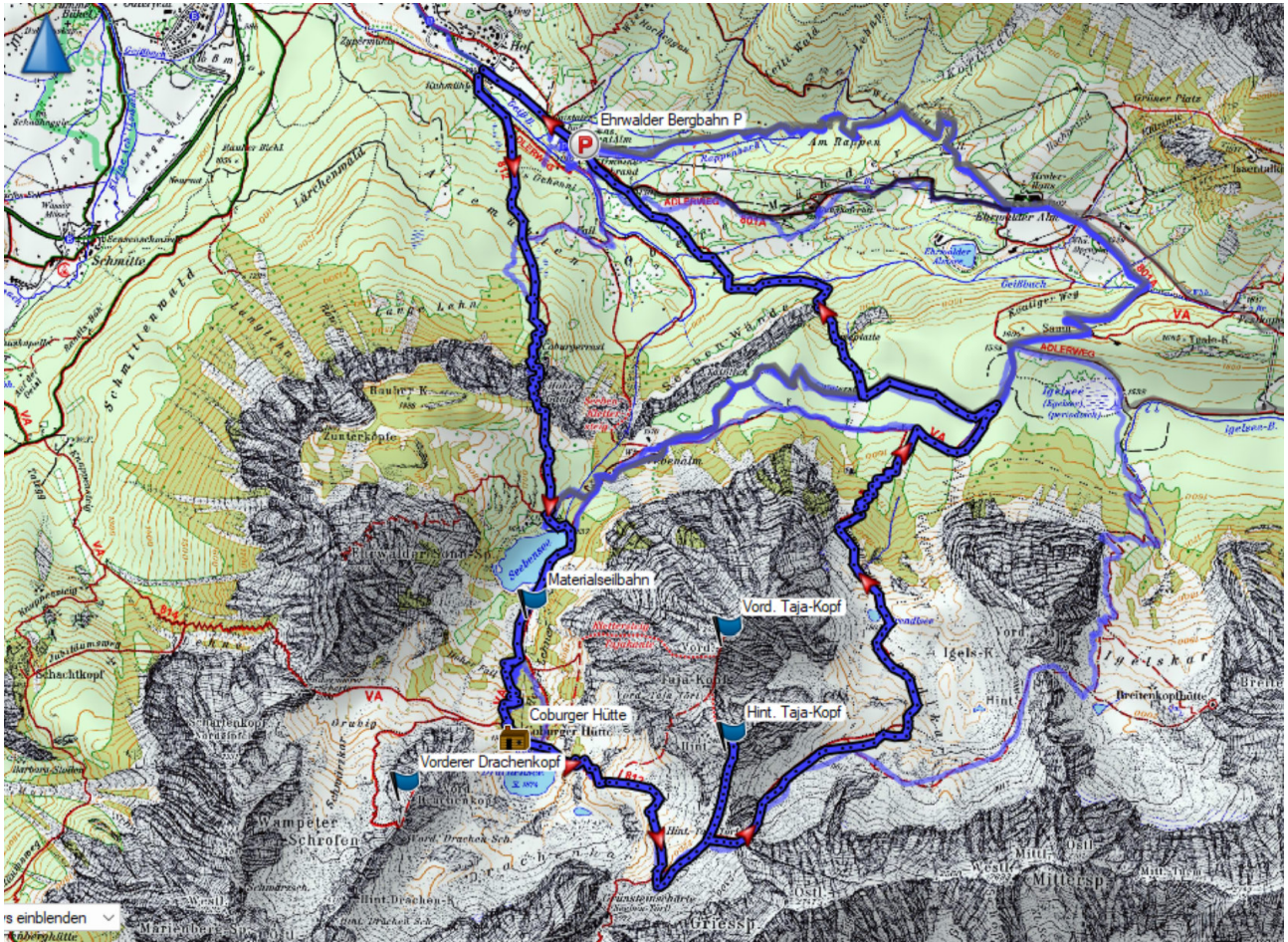


# Tourenbeschreibung Coburger Hütte – Hinterer Tajakopf 5./6. Juli 2025

## Kartenübersicht:



## Anreise am Samstag, 5. Juli:

Regionalbahn RB 6 München HBF – Ehrwald Zugspitzbahn Bahnhof, 6:32 – 8:29

Bahn- und Busticket Griesen (Oberbayern) – Ehrwald Zugspitzbahn – Ehrwald Almbahn Talstation:  
7,10 €. **Das Ticket bitte unbedingt vorher bei der ÖBB kaufen, damit wir beim Umsteigen keine Zeit verlieren.**

## Mittelschwere bis schwere Wanderung am Samstag:

Wanderung von der Ehrwald Almbahn Talstation (1106 m) über den versicherten Steig „Hoher Gang“ und Seebensee zur Coburger Hütte (1917 m): etwa 1000 hm, ca. 3 h

Nach einer Stärkung auf der Coburger Hütte besteht vielleicht noch die Möglichkeit für eine Gipfeltour auf die Pyramidenspitze (2301 m): etwa 380 hm, ca. 1 h

(siehe <https://www.coburgerhuette.at> – Gipfeltouren)

### **Übernachtung auf der Coburger Hütte** (<https://www.coburgerhuette.at>):

Auf der Coburger Hütte sind 8 Plätze im Matratzenlager reserviert: Alpenvereinsmitglieder 15 €.

Eine Halbpension habe ich bisher noch nicht gebucht.

Auf der Hütte ist nur Barzahlung möglich!

Es wird ein Hüttenschlafsack und ggf. Hüttenschuhe benötigt.

Mit der Reservierung musste ich bereits 15 € pro Person als Anzahlung überweisen. Bei einer Stornierung bis 14 Tage vorher wird nur ein in der aktuellen Saison gültiger Gutschein erstattet.

Daher werde ich nach der Anmeldung per persönlicher Mail um Überweisung von 15 € bitten. Nur bei Zahlung bleibt die Anmeldung bestehen.

### **Gipfeltour Hinterer Tajakopf und Abstieg am Sonntag:**

Nach dem Frühstück brechen wir auf und wandern über das Hintere Tajatörl auf den Hinteren Tajakopf (2408 m): etwa 500 hm, ca. 2 h, eine ausgesetzte Stelle I und Drahtseilversicherung; sehe auch:

*[https://www.alpenverein-muenchen-oberland.de/mitgliederservice/alpine-beratung-dav/tourentipps/wetterstein-und-mieminger-kette/hinterer-tajakopf\\_bergwanderung](https://www.alpenverein-muenchen-oberland.de/mitgliederservice/alpine-beratung-dav/tourentipps/wetterstein-und-mieminger-kette/hinterer-tajakopf_bergwanderung)*

Nach einer kleinen Gipfelrast steigen wir über das Brendlkar und den Brendlsee ab zum Ausgangspunkt Ehrwald Almbahn Talstation.

### **Rückreise am Sonntag:**

Die Rückfahrt erfolgt wie die Anreise mit dem Bus bis zur Haltestelle Ehrwald Zugspitzbahn und von dort mit der Regionalbahn über Griesen (bis dahin ÖBB-Ticket!) und Garmisch nach München.